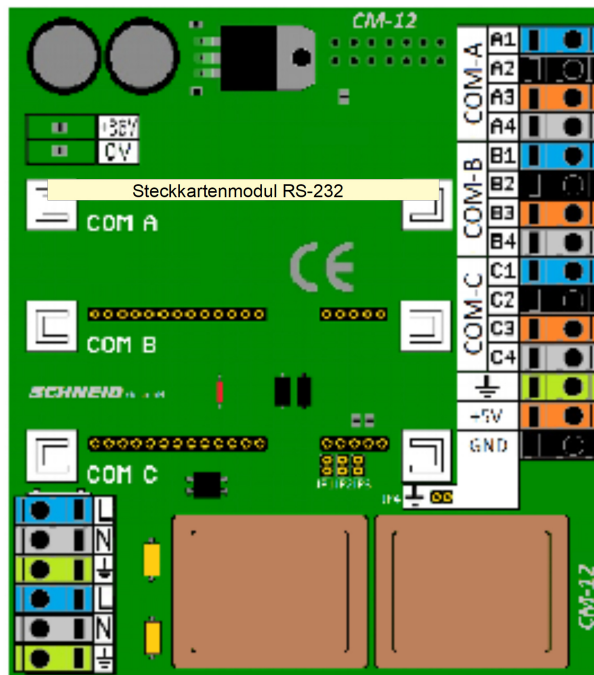


# Steckkartenmodul RS-232



## Lieferumfang:

SCHNEID Steckkartenmodul RS-232

## Technische Daten:

Intrastat Nummer	8537.10.91.90
Ursprungsland	EU/AT
Höhe, Breite, Tiefe (in mm)	36x65x17
Gewicht	0,016
Schutzart	IP-00
Umgebungstemperatur	0°C....+40°C
Betriebsspannung	5VDC
Leistungsaufnahme	75mA
Max.Baudrate	9600 Bit/s
Anschlussart	Stiftleisten für Basismodul + SubD 9polig
Montageart	Steckkartenmodul
Betriebsdauer	Dauerbetrieb
Verschmutzungsgrad	2