

Bedienteil MR07-SPS Modulregler

SCHNEID MR07-SPS Bedienteil

Bestellnummer:	170.12067
Bestellcode:	MR07 SCHNEID SPS Bedienteil



Übersicht:

Mikroprozessorgesteuertes Regelgerät zur Regelung von Fernwärmeübergabestationen mit der Option zur modularen Erweiterung auf ins gesamt zehn Heizkreise und zusätzlicher Erfassung der Wärmezählerdaten und Weiterleitung aller Daten an einen übergeordneten Netzoptimierungsrechner im Heizhaus.

Der Regler ist modular auf gebaut und kann in seiner maximalen Ausbaustufe einen direkten Heizkreis, sieben Mischerkreise, einen Boilerkreis und einen Zirkulationskreis steuern und regeln.

Der MR-07 Modulregler ist mit einem graphischen Display mit 128x64 Pixel ausgestattet. Zur Unterstützung bei der Menüauswahl und der Parametereingabe stehen zusätzlich noch vier symmetrisch angeordnete Tasten zur Verfügung.

Der MR-07 Modulregler ist weiters mit einer MMC Karte ausgestattet, die als Programmspeicher, Parameterspeicher bzw. Trendspeicher verwendet werden kann. Damit wird die Inbetriebnahme von Standardanlagen zu einer einfachen Sache, weil MMC Karten über ein Notebook vorprogrammiert werden können.

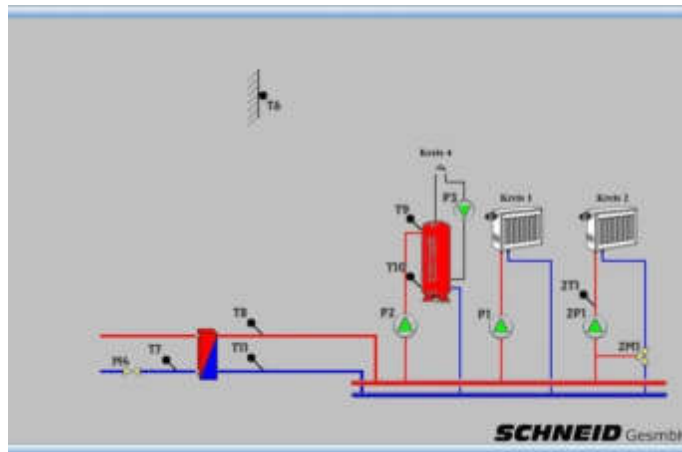
Die MMC Karte kann auch als Datenspeicher für diverse Bitmaps für die graphische Anzeige am Regler und als Fremdsprachenspeicher herangezogen werden.

Ein Upload von neuen Anwendungsprogrammen kann über drei Arten erfolgen:

- Einbau einer neuen MMC-Karte
- Upload des Programms über Programmier-Adapter
- Upload eines Programms über Datenschnittstelle und Heizhausrechner

HEIZUNGSREGLER-Basiseinheit

- Dreipunktausgang für Primärventil
- Zweipunktausgang für Boiler1
- Zweipunktausgang für Boiler 2 (oder Zirkulationskreis)
- Zweipunktausgang für einen direkten Heizkreis
- Dreipunktausgang für einen Mischerheizkreis
- sechs Mischerheizkreismodule zusätzlich anschließbar
- je Heizkreis ist eine Fernbedienung anschließbar
- zwei Analogeingänge zur Solltemperatur vorgabe über 0-10V (4-20mA)
- zusätzliche Erfassung der sekundären Rücklauftemperatur
- zwei Temperatureingänge für Visualisierungszwecke



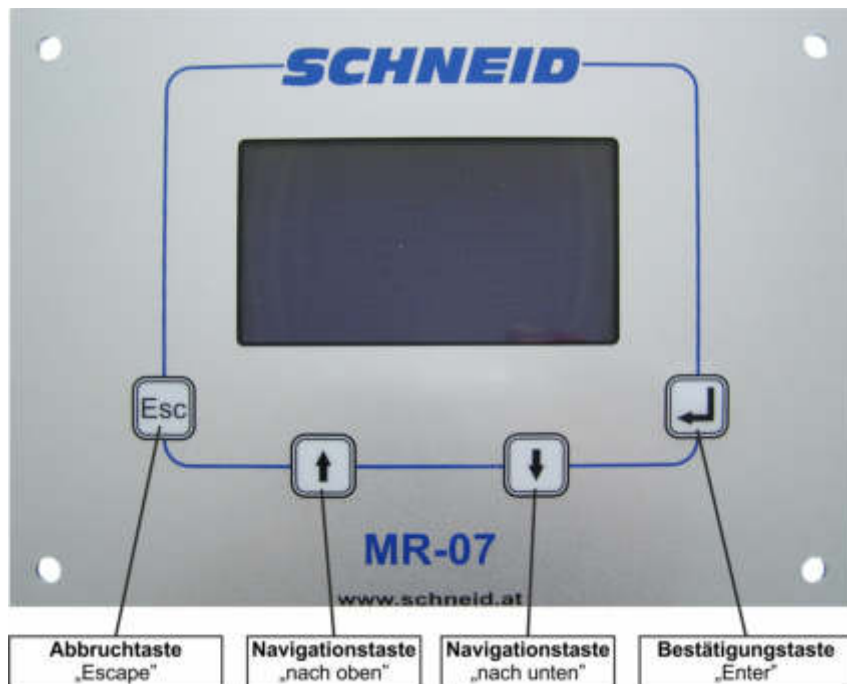
Allgemeine Regelungsspezifikationen:

- Leistungsbegrenzte Wärmeübergabe
- außentemperaturabhängige Wärmeübergabe
- Wärmeaufnahme-gesteuerte Wärmeübergabe
- außentemperaturabhängige Rücklaufbegrenzung
- Anschlussmöglichkeit von 6 Heizkreismodulen
- Regelung von einem Direktheizkreis und 7 Direkt-/Mischerheizkreisen
- außentemperaturabhängige Heizkurvenregelung
- außentemperaturabhängige Pumpenabschaltung
- raumtemperaturabhängige Pumpenabschaltung
- drei tägliche Heizzeiten pro Heizkreis
- Heizzeiteninvertierung als Absenkezeiten
- Sperrzeiten
- Außentemperaturmittlung bis zu neun Stunden
- Gebäudekoeffizient (=Gebäudespeicherkapazität)
- Optimierung der Ein/Aus Zeiten mit Raumfühler
- Regelung über Raumfühler
- Regelung über einstellbaren Raumeinfluss
- Raumregelung über Thermostafunktion
- Fernbedienung für jeden Heizkreis
- Zwei externe 0-10V Sollwertvorgaben mit Zusatzprint
- Regelung von Boilerkreisen in verschiedensten Ausführungen
- Boilervorrangschaltung / Boilerparallelbetrieb
- verschiedene Boilerhydraulikvarianten wie Lademodul/mit Mischer/primär etc.
- verschiedene Boilerladekriterien wie Zeiträume/Minimaltemp./Sollwertladung
- verschiedene Boilerabschaltkriterien wie Sollwert oben/unten/ Ladezeit etc.
- Boilerladesperren nach Temperatur/Nichterreichen von Sollwerten

Bedienteil MR07-SPS Modulregler

Bedienteil SCHNEID MR07-SPS:

Tastenbelegung



Anschlüsse



Bedienteil MR07-SPS Modulregler

Lieferumfang:

SCHNEID MR07-SPS Bedienteil

Bestellnummer: 170.12067

Bestellcode: MR07-SPS Bedienteil

Technische Daten:

Intrastat Nummer:	8537.10.91.90
Ursprungsland	EU/AT
Höhe, Breite, Tiefe (in mm)	119x164x38
Gewicht (in kg)	0,42
Schutzart	IP-20
Umgebungstemperatur	0°C....+40°C
Betriebsspannung	230VAC
Leistungsaufnahme	Max. 10VA
Max. Nennstrom „A1+A2“	Je 2 A
Max. Nennstrom Gesamt	3,15A
Max. Nennstrom pro Ausgang	2A Dauerstrom // max. 15A Einschaltstrom
Lebensdauer Relaisausgang	50 x 10 ³ Schaltzyklen
Anschlussart	Klemmen für feste Verdrahtung
Anschlusstechnik	Federzugklemme
Leitungsquerschnitt	Max. 2.5mm ²
Montageart	DIN-RAIL TS35
Betriebsdauer	Dauerbetrieb
Verschmutzungsgrad	2
Bemessungs-Stoßspannung	1kV
Sensortype Temperaturfühler	PT1000